

Vous êtes titulaire d'un CAP esthétique cosmétique parfumerie et désirez augmenter vos compétences au plus près des entreprises de ce secteur ? Préparez le Brevet Professionnel !

Le Brevet Professionnel est un diplôme de niveau IV, comme l'est le baccalauréat.

Il se prépare traditionnellement en alternance. Dans la pédagogie de l'alternance, école et entreprise se complètent, dialoguent, concourent « en alternance » à l'acquisition de nouvelles compétences de l'apprenant.

Le BP permet non seulement de renforcer ses connaissances professionnelles mais également d'acquérir les connaissances de bases en comptabilité et management nécessaires à la création et à la gestion d'un institut.

CODE CPF 20738 – DIPLÔME DE NIVEAU IV

OBJECTIFS

- Suite logique du CAP Esthétique, cosmétique, parfumerie ce brevet professionnel forme des esthéticien (nes) hautement qualifié(e) s.
- Le titulaire du BP exerce son activité principalement dans les parfumeries ou les instituts de beauté, dans les centres d'esthétique spécialisés (épilation, bronzage, beauté des ongles), les spas. Il peut évoluer après quelques années d'expérience vers un poste à responsabilités managériales. Il peut également devenir attaché commercial pour des entreprises de produits cosmétiques, de parfumerie et de matériels, ou encore conseiller en image.

COMPÉTENCES ACQUISES

Voir la partie « savoirs associés » dans le référentiel de l'Éducation Nationale – Pages 34 à 65.

- Le titulaire du BP assure l'accueil et le suivi de la clientèle (prise de rendez-vous, analyse de la demande, présentation des prestations). Il maîtrise toutes les techniques en soins esthétiques du visage et du corps, et en maquillage.
- Il possède les compétences nécessaires pour conseiller les clients, et assurer la vente et la promotion de soins et de produits esthétiques. Il peut ainsi organiser le lancement de nouveaux produits ou des animations commerciales sur le point de vente.
- Enfin, il est capable de gérer du personnel (élaboration de planning, formation aux techniques et produits, recrutement) et d'assurer la gestion administrative et financière de la structure (suivi des stocks, organisation de l'espace de vente, entretien des équipements, organisation administrative, relations avec l'expert-comptable et les banques).

DURÉE

- 798 heures
- Stage obligatoire de 175 heures hors contrat de professionnalisation

Djem Formation

16 rue Ampère - 95300 Pontoise

☎ 01 34 46 82 44

☎ 09 72 22 60 18

✉ info@djem.fr

<https://www.djem.fr/>

Sarl au capital de 40 000 €

RCS Pontoise : 493 893 655

SIRET : 49389365500024

Enregistrement n° 11 95 04523 95

Ne vaut pas agrément de l'État

TVA intracommunautaire FR60493893655

PARTICIPANTS

- Professionnels des métiers de l'esthétique, de la beauté et de la parfumerie, titulaire d'un CAP

MOYENS ET SUPPORTS PÉDAGOGIQUES

- Vidéo projecteur
- Tableau blanc, paper board.
- Salles de cours réservées à l'enseignement général
- Salles de cours aménagées pour l'enseignement professionnel
- Matériel informatique à disposition des apprenants – Accès à Internet
- Documentation spécialisée : supports écrits fournis et conservés par l'apprenant : chapitres étudiés, exercices, corrigés, annales, bibliographie et webographie.
- Partenariat avec plusieurs marques de notoriété nationale
- Evènements et animations « hors les murs »s pour familiariser les stagiaires avec différentes situations professionnelles

DÉMARCHE ET MÉTHODE PÉDAGOGIQUES

- Méthode essentiellement inductive : le stagiaire avec l'aide du formateur...
 - Observe
 - Contextualise
 - Conceptualise
 - Recontextualise - Observation par le formateur des pratiques des stagiaires sur les modèles
- Pédagogie interactive. Jeu des « questions – réponses » avec le formateur et construction par le stagiaire de son propre savoir
- Appui individualisé.
- Protocole de méthodologie remis à chaque stagiaire

PRÉ-REQUIS

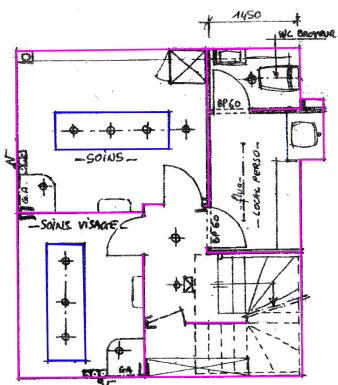
- Être titulaire du CAP Esthétique - cosmétique parfumerie

ÉVALUATION

Le candidat subit sous forme ponctuelle les épreuves suivantes :

Epreuve	Unité	Coefficient	Forme	Durée
E1 SOINS ESTHÉTIQUES	U.10	7	Pratique	3h30
E2 MAQUILLAGE	U.20	3	Pratique	2h30
E3 CONSEIL - VENTE – ACTION PROMOTIONNELLE		4		
Sous-épreuve E3A : suivi de clientèle et animation	U.31	3	orale	40 min.
Sous-épreuve E3B : arts appliqués à la profession	U.32	1	orale	20 min.
E4 SCIENCES ET TECHNOLOGIE	U.40	8	écrite	4h30
E5 GESTION DE L'ENTREPRISE	U.50	4	écrite	3h
E6 EXPRESSION FRANCAISE ET OUVERTURE SUR LE MONDE	U.60	3	écrite	3h
Épreuve facultative – langue vivante étrangère*	UF		Orale	15 in.

* L'épreuve consiste en une conversation en langue étrangère à partir d'un texte relatif à un sujet d'intérêt général ou inspiré par l'activité professionnelle.



Pour plus d'information

<https://djem.fr/catalogue/preparer-le-bp-esthetique-cosmetique-parfumerie/>

Djem Formation

16 rue Ampère - 95300 Pontoise

☎ 01 34 46 82 44

☎ 09 72 22 60 18

✉ info@djem.fr

<https://www.djem.fr/>

Sarl au capital de 40 000 €

RCS Pontoise : 493 893 655

SIRET : 49389365500024

Enregistrement n° 11 95 04523 95

Ne vaut pas agrément de l'État

TVA intracommunautaire FR60493893655